

Massif Delight



Plaisir Massif

PERCHED BETWEEN A GLORIOUS MOUNTAIN AND THE MAJESTIC ST. LAWRENCE RIVER, HOTEL LA FERME OFFERS THE BEST OF BOTH WORLDS, ALL YEAR LONG.

By Barbara Balfour



HE'S travelled to locales both glamorous and far-flung, but Daniel Gauthier has never forgotten the picturesque Charlevoix region that launched his career. More than 25 years after meeting his Cirque du Soleil co-founders in Baie-St-Paul, Quebec, he returned to tap the area's potential as a four-season vacation destination to be shared with the world. Last June, Gauthier's third major project at Le Massif de Charlevoix – Hôtel La Ferme – opened its doors to guests.

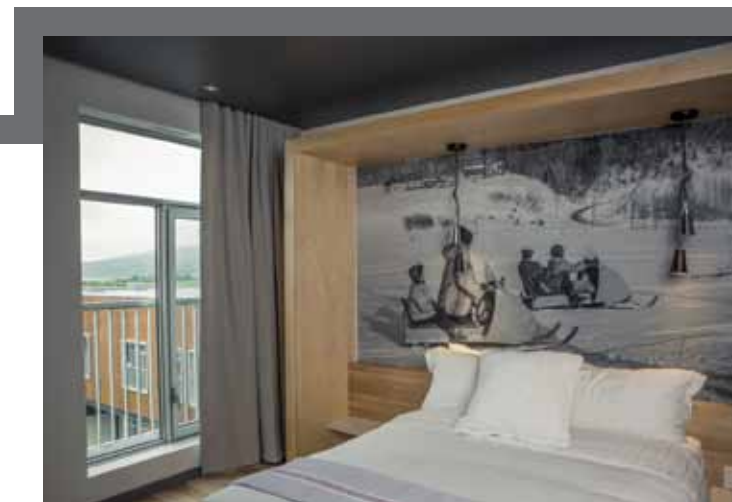
Located in the heart of Baie-St-Paul, the hotel is a convenient stop along a gastronomic rail cruise that stretches from the city of Québec to La Malbaie. It's also a few minutes by rail shuttle from Le Massif, a ski resort that Gauthier purchased in 2002, 70 kilometres northeast of Québec.

With 145 rooms in five themed pavilions, offering accommodations that range from dormitory rooms at \$49 a night to upscale lofts, La Ferme is more than just a place to sleep. It's also a slice of history, having been previously owned by an American order of nuns, the Little Franciscans of Mary, going back to 1891. Today, the hotel provides an interactive experience tied to Charlevoix's unique cultural heritage – and you don't have to be a guest to enjoy it. A farmers' market in spring and summer and a skating rink in winter attract crowds to the lively public square. Everyone is welcome to enjoy the spa, savour cuisine starring local ingredients at the hotel's three restaurants, or catch a show in its multifunctional 500-seat venue. Upcoming concerts include Patrick Watson, Susie Arioli, and Elisapie Isaac.

The hotel is also eco-friendly and energy-efficient, built with recycled materials and heated by geothermal energy. To stimulate the local economy, showcase Charlevoix artisans, and minimize the environmental footprint, most of the hotel's supplies are locally sourced. From the cucumber-apple bath soaps made in Baie-St-Paul to the Do Not Disturb signs crafted by local woodworking students, no detail has been overlooked.

Buying local also extends to the food prepared onsite – and even to the graffiti art decorating the walls. "It's very easy to open a catalogue and buy furniture made in China for a great price," says general manager Richard Germain. "People come here from all over the world and they want to feel a connection with the food they eat, the furniture they sit on, and the community they're in. We really wanted to create original and authentic experiences for them. The Swiss Alps and Colorado are very popular, but we have a unique product that's not very well known, even to Canadians. Once people learn more about the region, they're really enchanted." ■

Info: 1 877 536-2774
lemassif.com/en/ferme





PERCHÉ ENTRE UN SOMMET GRANDIOSE ET LE MAJESTUEUX SAINT-LAURENT, L'HÔTEL LA FERME RÉUNIT LE MEILLEUR DE DEUX MONDES, TOUS LES JOURS DE L'ANNÉE. Par Barbara Balfour

IL A BEAU avoir visité les contrées les plus lointaines et les lieux les plus glamour, Daniel Gauthier porte toujours dans son cœur la pittoresque région québécoise de Charlevoix, là où, pour lui, tout a commencé. Plus de 25 ans après y avoir fait la connaissance de ses complices, fondateurs avec lui du Cirque du Soleil, l'homme d'affaires est revenu aux sources pour proposer aux touristes du monde entier une nouvelle destination vacances quatre saisons. L'hôtel La Ferme, troisième projet d'envergure de Daniel Gauthier au Massif de Charlevoix, ouvrait ainsi ses portes en juin dernier.

Situé en plein cœur de Baie-Saint-Paul, l'établissement propose une halte bienvenue, le long de la ligne de train gastronomique qui relie désormais Québec à La Malbaie. Et grâce à une nouvelle navette ferroviaire, le complexe hôtelier ne se trouve plus qu'à quelques minutes du Massif, la station de ski que Daniel Gauthier a acquise en 2002, à 70 kilomètres au nord-est de Québec.

Avec ses 145 chambres réparties dans 5 pavillons thématiques – des dortoirs à 49\$ la nuit aux lofts haut de gamme –, La Ferme est plus qu'un endroit où dormir. C'est aussi une part importante de l'histoire locale, puisqu'elle occupe l'ancien territoire des Petites Franciscaines de Marie, un ordre religieux américain établi dans la région en 1891. Aujourd'hui, l'hôtel offre à tous, clients ou non, une expérience interactive à la gloire du patrimoine culturel de Charlevoix. Sa place publique animée attire les foules grâce à

un marché agricole, au printemps et en été, et à une patinoire en hiver. Un spa, trois restaurants consacrés aux produits du terroir et une salle multifonction de 500 places attendent en outre les amateurs de partout. Des artistes comme Patrick Watson, Susie Arioli et Elisapie Isaac s'y produiront dans les semaines à venir.

Autres particularités, l'hôtel, qui mise sur le développement durable, utilise des matériaux recyclés et se chauffe par géothermie. Il s'approvisionne de plus auprès de fournisseurs locaux, ce qui stimule l'économie de la région, met en lumière les artisans de Charlevoix et réduit l'empreinte écologique du complexe. Bains moussants pomme-concombre fabriqués à Baie-Saint-Paul, affichettes « Ne pas déranger » sculptées par des étudiants en ébénisterie du coin : aucun détail n'a été laissé au hasard.

Même la nourriture cuisinée sur les lieux et les graffitis qui ornent les murs portent la griffe charlevoisienne. « Rien de plus facile que d'ouvrir un catalogue et d'acheter des meubles fabriqués en Chine, explique Richard Germain, directeur général. Mais nos clients viennent précisément des quatre coins du monde pour le lien particulier qui les unit aux producteurs de la nourriture qu'ils dégustent ici, aux artisans qui ont fabriqué le mobilier, à la communauté dans laquelle ils se retrouvent. Nous avons voulu offrir à nos visiteurs des expériences originales et authentiques. Les Alpes suisses et le Colorado sont très populaires, mais notre produit est unique et nous voulons le faire connaître davantage, même au sein du Canada. Tous ceux qui découvrent la région en repartent enchantés. » ■

Pour en savoir plus :
1 877 536-2774, lemassif.com/fr/ferme